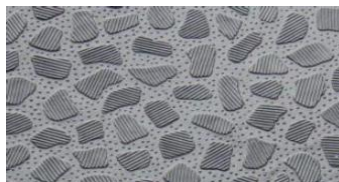


Technický list

Protan SE 2 mm



Popis výrobku

Protan SE 2 mm je hydroizolační fólie na bázi měkčeného PVC s nosnou vrstvou tvořenou polyesterovou mříží. Fólie je určena pro použití na aplikacích, které nejsou dále kryty dalšími stabilizačními vrstvami a k podkladu jsou kotveny mechanicky či vakuově. Materiál je určen jak pro novostavby, tak i rekonstrukce. Použití je možné jak na plochých střeších, tak i na střeších šikmých či kopulovitých.

Protan SE 2 mm obsahuje stabilizátory, které umožňují výrobku odolávat nízkým a vysokým teplotám, UV záření a také příměsi zabraňující hoření, jejichž obsah činí fólii samozhášivou. Speciální konstrukce polyesterové mřížky dodává fólii vysokou pevnost v tahu i dotruhu. Tato vlastnost je obzvláště důležitá u střeš, kde je fólie stabilizována mechanickým kotvením.

Protan SE má ve všech barevných variantách svého provedení unikátní protismykovou úpravu jako standard. V porovnání s ostatními materiály bez povrchové textury je protismyková úprava fólií Protan nejen výrazný plus pro bezpečnost na střeších, ale rovněž znamená přínos pro estetiku střechy a celé budovy. Spoje jsou prováděny horkým vzduchem.

Specifikace:

Vlastnost	Testovací metoda	Minimální hodnoty (MLV)	Obvyklé hodnoty
Tloušťka	EN 1849-2	2 (-5%/+10%)	
Pevnost v tahu, N/50mm	EN 12311-2	≥1050	1360/1170
Průtažnost, %	EN 12311-2	≥15	18/26
Odolnost proti přetržení, N	EN 12310-2	≥210	350/300
Rozměrová stabilita, %	EN 1107-2	≤±0,5	-0,35/+0,09
Ohebnost za nízkých teplot, °C	EN 495-5	≤-25	
Odolnost proti statickému zatížení, N	EN 12730	≥200	
Odolnost proti nárazu, mm	EN 12691:2006	≥800	
Odolnost spoje vůči rozloupnutí, N/50mm	EN 12316-2	≥150	160
Odolnost spoje vůči ve smyku, N/50mm	EN 12317-2	≥1000	
Odolnost proti krupobití, m/s	EN 13583	≥17	
Difuzní odpor	EN 1931	μ=15000	
Odolnost vůči ohni*	ENV 1187	B _{roof} (t*)	

Zvláštní dokumentace pro požární klasifikaci podle ENV 1187 podle částí 1, 2, 3, a 4 na vyžádání v samostatných dokumentech

Standardní barvy:

světle šedá (F91), tmavě šedá (F94)

Standardní délky a šířky:

1m a 2m jsou standardní šířky, 15 m je standardní délka. Mohou být dodány také odlišné délky a šířky

Recyklace:

Protan SE 2 mm lze recyklovat.