

PROTANOVINY

č. 1-09/2008

Vážené dámy, vážení pánové,

je mi jasné, že v době, kdy se v našich poštovních a emailových schránkách objevuje čím dál tím větší množství balastu v podobě nevyžádaných reklam a sdělení, pravděpodobně ve Vás další tiskovina a email, o který jste nežádali, nevzbuzuje velké nadšení.

Byl bych velmi rád, kdyby se nám podařilo Vaši nedůvěru rozptýlit a co nejdříve dosáhnout toho, aby se pro Vás každé další číslo našich Protanovin stalo vítaným zdrojem užitečných informací.

Udržet v dnešní době krok s rychlým nástupem nových technologií je velmi náročné ve všech oborech, stavebnictví rozhodně není výjimkou, spíše naopak. Znalosti zastarávají stále rychleji, na jejich doplňování je stále méně času. Penzum vědomostí, které je v současné době nutné pro kvalitní zpracování návrhu prakticky jakékoliv stavby, se stává příliš velkým pro lidskou mysl. Dnešní zkratkovitá doba nám nedává jinou možnost, než přistoupit na zjednodušující principy a mechanismy. Byli bychom rádi, kdybychom pomohli rozvíjet Vaše odborné know-how v tom úzkém segmentu, kterému rozumíme, se kterým máme zkušenosti. Tím jsou střechy, balkóny, terasy a jejich hydroizolace. Proto se Vám dnes do rukou dostává první číslo našeho měsíčníku, který, jak doufáme, bude v krátké době vítaným zdrojem užitečných informací.

S pozdravem

Jaromír Jandík



jednatel společnosti Izolprotan s.r.o.

Protan AS – chrání hodnoty

Protan AS je mezinárodní společnost založená již v roce 1939. V současnosti se celá skupina skládá z 23 organizací a zaměstnává více než sedm stovek lidí po celé Evropě.

Vedení a hlavní výrobní závod se nacházejí v norském Drammenu. Další výrobní kapacity jsou v norském Nesbyenu a ve švédském Kungsäter a Lesjöfors. Další přidružené výrobní programy jsou produkovány v několika různých částech Evropy.

Protan má vlastní distribuci a síť realizačních společností ve Švédsku, Dánsku, Finsku, Polsku a Velké Británii, vlastní obchodní zastoupení v Belgii. Úzce spolupracuje s více než čtyřmi desítkami firem po celé Evropě. Protan vyrábí voděodolné materiály přes padesát let, od roku 1972 také střešní fólie, které jsou jádrem podnikání celé firmy.



Původní výrobní objekt v norském Drammenu - rok 1939

Výrobky a služby

Firma Protan je v současnosti největším výrobcem střešních fólií ve Skandinávii a je jednou z vůdčích firem celého segmentu. Výrobky jsou vyváženy do celé Evropy. Kromě střešních fólií je jednou z domén firmy také produkce technických textilií pro nejrůznější účely – stany, skladovací haly, velkoobjemové vaky na přepravu tekutých látek atp. Zákazníci Protanu v tomto oboru jsou rozmístěni po celém světě. Výrobky Protanu jsou testovány a akreditovány u většiny stavebních institutů po celé Evropě.



Jeden z úspěšných výrobků pro domácí trh - záchranná vesta

Stabilita a jistota

Protan byl založen v roce 1939 a je od samého počátku v soukromých rukou norské rodiny. Dnes již další generace téže rodiny je stále zastoupena v dozorčí radě a do budoucna se na tomto faktu nebude nic měnit. I to přispívá k jistotě a solidnosti, o kterou se můžeme my i naši zákazníci opřít.

Protan stojí na pevných základech, jeho historie je historií snahy o vývoj a pokrok, který drží Protan na špičce trhu. Zkušenost a kompetentnost umožňuje společnosti Protan čelit novým výzvám – chránit hodnoty.



Současná hlavní produkční kapacita v Drammenu.

IZOLPROTAN s.r.o. - spolehlivý partner ve světě hydroizolací

Zkušenost, know-how, kvalita – to všechno jsou synonyma, s kterými si zákazníci spojují společnost IZOLPROTAN s.r.o. Není naším cílem být největším na trhu za každou cenu – dodavatelé, kteří jsou zaměřeni pouze na objemy a zisk bez ohledu na kvalitu materiálů a prováděného díla nejsou ti, s kterými se chceme poměřovat.

Za naší firmou stojí zkušenosti při aplikacích prvních PVC systémů v ČR, máme za sebou velmi negativní zkušenosti s tuzemskou výrobou a víme, jak velký problém může být nekvalitní PVC fólie. V prvním roce svého života vypadají všechny tyto fólie takřka totožně, ale již po několika letech se projeví výrazné rozdíly. V pravý čas jsme zahájili spolupráci s norskou firmou Protan, která nám ukázala pravý význam slov spolehlivost a kvalita. I díky tomu mohou dnes zákazníci, kterým již uplynula desetiletá záruka za střechy z fólií Protan, klidně spát s jistotou, že mají před sebou ještě mnoho let bezproblémového provozu.

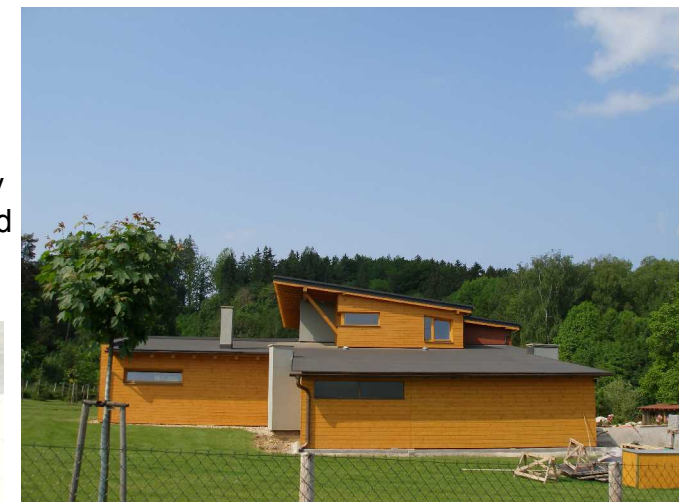


Jednatel společnosti IZOLPROTAN s.r.o. při realizaci fóliového systému v roce 1992.

Pro laickou veřejnost, ale bohužel i pro velkou část veřejnosti odborné, jsou hydroizolační fólie z PVC synonymem pro levný systém, vhodný na velké průmyslové budovy. Že je tento názor značně zjednodušený se pokoušíme prokazovat při každé realizaci, kde je stejný důraz kladen nejen na stránku funkční, ale také estetickou.

Kromě standardních druhů fólií, tedy fólií pro mechanické kotvení v tloušťkách 1,2, 1,6 a 1,8 mm a fólií pro aplikace, kde je fólie přitížena zásypem kameniva či zeminy, najdeme mezi řešenými, která nabízí systém Protan také unikáty, která u konkurence nenajdete.

Kvalitní materiály samy o sobě však nezaručují kvalitní práci a výsledek. Nemenší důraz tak klademe na důslednou kontrolní a školicí činnost, neboť jen tak si můžeme být jisti, že jméno Protan se stane synonymem pro střechy, do kterých neteče, pro materiál, který plně uspokojí očekávání zákazníka. Rádi bychom, abyste stejně jako naši zákazníci a spolupracující subjekty vnímali společnost Izolprotan jako důvěryhodného a solidního partnera ve světě hydroizolací.



Příklad realizace společnosti IZOLPROTAN s.r.o. - mechanicky kotvený Protan SE tl. 1,6 mm v odstínu F 94.

Hydroizolační systémy střech PROTAN - stručný přehled

V dnešním prvním čísle bychom Vám rádi představili jednotlivé druhy fólií Protan a jejich využití.

Protan pro systémy mechanicky nebo vakuově kotvené:

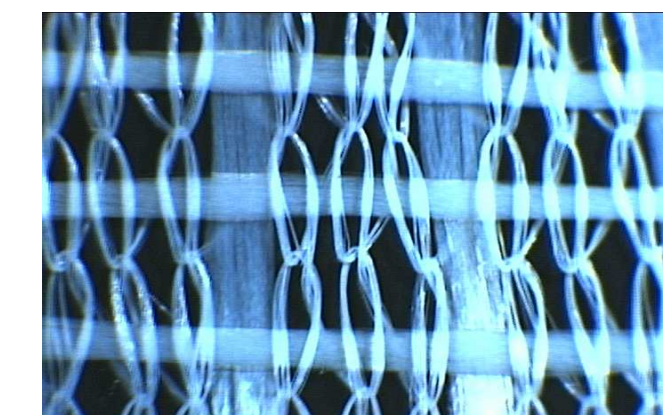
Protan SE:

- tloušťka 1,2 nebo 1,6 mm, také 1,8 mm (na objednávku)
- nosná vložka unikátně tkaná z polyesteru
- standardní barva světle šedá a tmavě šedá
- další standardní barvy: černá, červená, měděně zelená, ostatní barvy na zakázku
- rozměr role 2 x 20 m
- horkovzdušně svařitelné



Standardní barevná škála fólií typu SE pro mechanické kotvení

- nízký difúzní odpor $\mu = 13\ 500$ (-)
- využitelný při rekonstrukcích pro odpaření zabudované vlhkosti
- nadstandardní protipožární úprava v základu
- vyhovuje v požárně nebezpečných prostorech
- estetický protiskluzný povrch
- smršťení pouze 0,5%
- tažnost 15%
- UV stabilizované



Detail unikátní polyesterové nosné vložky uvnitř Protanu SE

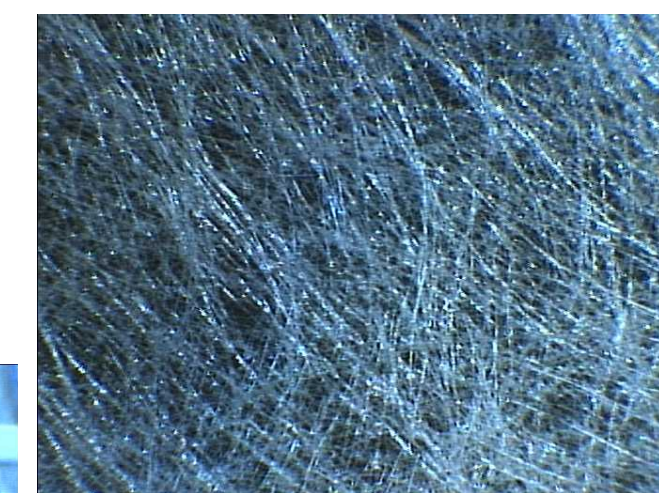
Protan pro systémy přitížené zásypem kačírku, ozeleněnou střechou nebo pochozí či provozní vrstvou, plnoplošně lepené, pro izolace spodních staveb



Příklad použití Protanu G

Protan G:

- tloušťka 1,5 mm
- nosná vložka z rohože ze skleněných vláken
- smršťení pouze 0,1%
- tažnost 180%
- FLL test proti prorůstání kořenů
- ostatní vlastnosti jsou shodné pro všechny typy pásů Protan obecně.



Detail nosné vrstvy Protanu G - skelné rouno

Protan pro hydroizolace teras s protiskluznou úpravou (bez dodatečné pochozí vrstvy)

Protan GT:

- tloušťka 2,4 mm
- nosná vložka z rohože ze skleněných vláken
- standardní barva světle šedá, tmavě šedá a tmavě zelená

- speciální detailové fólie a komponenty pro zvýšení estetického vzhledu
- smršťení pouze 0,1%
- tažnost 180%
- specifický způsob pokládky, technologie musí být dodržena



Příklad realizace pochozí terasy z Protanu GT

Protan pro systémy zvýšeně namáhané provozem, přitížené provozní vrstvou, spodní stavby

Protan GG:

- tloušťka 2,0 mm
- nosná vložka z rohože ze skleněných vláken
- barva žlutá
- bez UV stabilizace, vždy skryta v souvrství

Ostatní hydroizolační fólie pro použití:

- protiradonové zábrany 0,8 mm - 2,0 mm
- napojení na bitumeny
- biotopy, jezírka, rybníky, s protiskluzem
- bazénové fólie, mozaiky

Protan – komplexní bezúdržbový systém kompletizační prvky:

- parotěsné zábrany
- geotextilie
- poplastované plechy v barvách fólií a naohýbané profily z plechů
- tepelné izolace
- kotevní technika včetně tahových zkoušek
- odvodnění
- vakuové ventily a příslušenství k podtlakově kotveným systémům